

Elmebjergvej | Boliger til Leje



30 to- til trerums boliger

- Indflytning 15. marts 2019

Sorø Boligselskab, afdeling Elmebjergvej

Udlejning:

DAB

Sorø Østergade 7, stuen

4180 Sorø

Tlf: 57 83 05 61



dabbolig.dk

DAB

Elmebjergvej

Sorø almennyttige Boligselskab

Bebyggelsen er beliggende i Sorø Kommunes bydel Pedersborg tæt ved indkøbsmuligheder og grønne områder nær Tuelsø. Fra en stikvej fra Elmebjergvej er der adgang til fælles parkeringsareal. Herfra fører interne stier til de enkelte boliger. Afdelingens 30 lejligheder er placeret i 4 rækker i 2 etager.

Boligerne opføres som moderne byggeri i en høj energistandard.

Valg af udvendige materialer er afstemt beliggenhed og naboskab til øvrig bebyggelse i kvarteret. Facader og gavle fremstår med pudsede overflader. Vindues- og dørpartier er i hvidt kunststof. Tagene er med svag hældning og belagt med tagpap.

Boligerne er mellem 49 og 90 m², heri indgår andel i arealer til trapper, facader og gavle. Der findes 16 stk. 2-rums- og 14 stk. 3-rums-boliger. Alle boligerne er i 1 plan. Fra flisebelagte stier er der niveaufri adgang til alle boliger beliggende i stueetagen. Ved adkomststierne er også de enkelte boligers uopvarmede skure placeret. Udvendige trapper giver adgang til boligerne på 1. sal. I stueetagen har hver bolig en flisebelagt terrasse samt mindre have. Boliger der er beliggende på 1. sal har hver deres egen altan.

2-rums boligerne har entré, badeværelse, et mindre køkken, stue samt soveværelse. 3- rums boligerne har entré, badeværelse et vinkelkøkken, stue og derudover 2 værelser.

Alle opholdsrum og køkkener har gulve med lakeret parket, og hvidmalede glasvæv vægge samt hvidmalede beton eller gipsplade lofter. Boligernes gulve i badeværelser er belagt med klinker. I badeværelserne er der fliser i brusenichen samt hvidmalede vægge. Køkkenerne er elementkøkkener fabrikat Invita. Der installeres komfur med glaskeramiske plader og emhætte. Der er forberedt installation til opvaskemaskine. I badeværelset er der forberedt installation for vaskemaskine og kondenserende tørretumbler. Tilslutning og endelig installation af opvaske-, vaskemaskine og tørretumbler er for egen regning.

Alle boligerne opvarmes ved et individuelt gasfyr, der er placeret i et teknikskab i entré. Alle rum har termostatstyret varme. Herudover er der et ventilationsanlæg med varmegenvinding, som i 3-rums boliger ligeledes er placeret i entré, mens disse i 2-rums boliger er placeret i køkkenet. Der monteres gas-, el- og vandmåler i hver bolig. Alle boliger er forsynet med et fiberkabel fra Stofa, og forberedt for bredbånd og antennesignal. Tilslutning og oprettelse af abonnement er for egen regning.

Prisliste

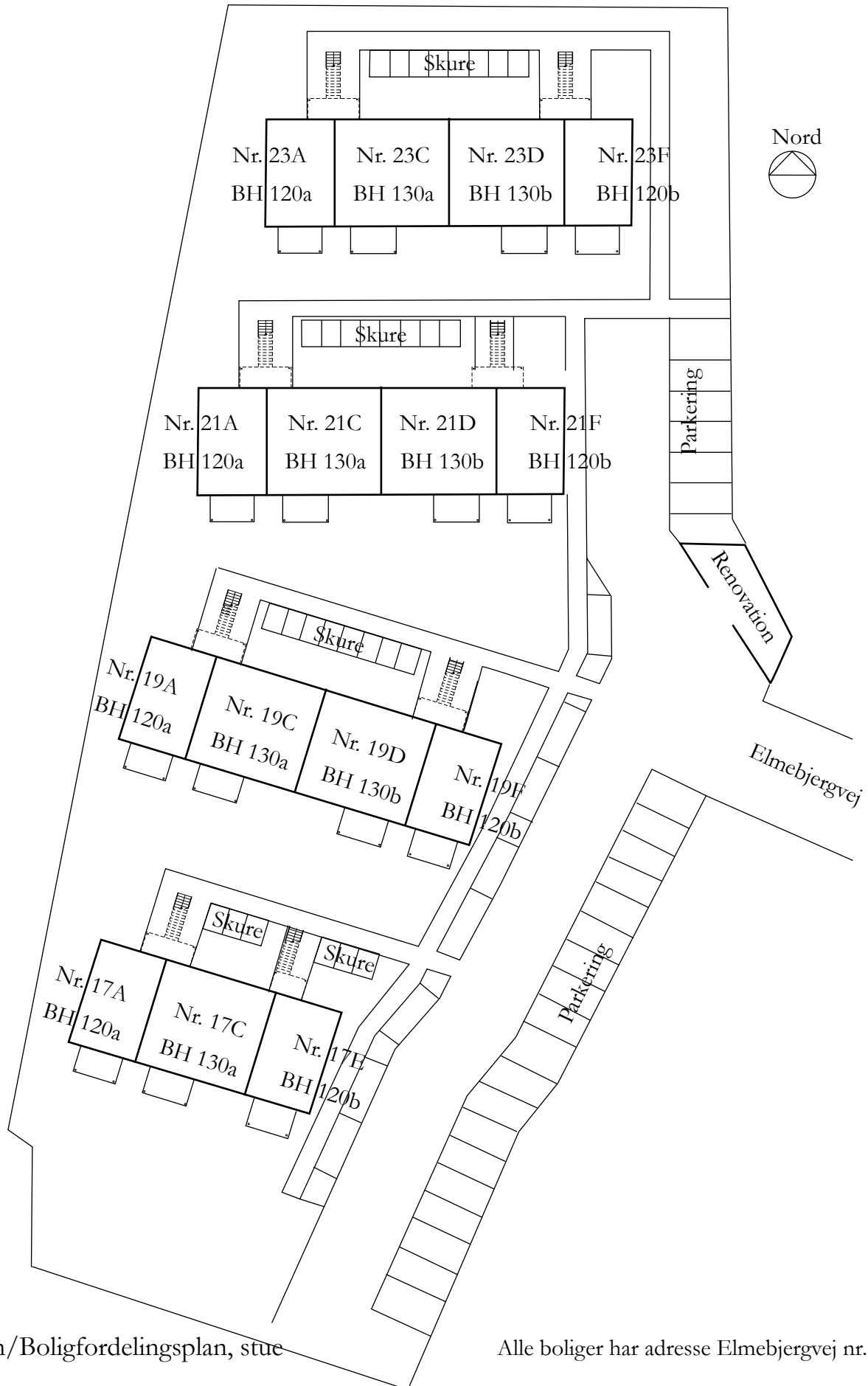
Lejemålsnummer	Adresse			Type	BBR - Areal	Antal Rum	Leje Kr./måned	Indskud Kr.	AC Varme Kr./måned 300 AC varme	AC vand Kr./måned 669 AC Vand	Leje inkl. forbrug Kr./måned
40 32 1	Elmebjergvej	17	A Etage 0	BH120a	49	2	4.162	20.424	403	209	4.774
40 32 2	Elmebjergvej	17	B Etage 1 H	BH120c	54	2	4.522	22.505	444	231	5.197
40 32 3	Elmebjergvej	17	B Etage 1 V	BH130c	90	3	7.116	37.503	739	384	8.239
40 32 4	Elmebjergvej	17	C Etage 0	BH130a	85	3	6.757	35.421	698	363	7.818
40 32 5	Elmebjergvej	17	D Etage 1	BH120e	54	2	4.522	22.505	444	231	5.197
40 32 6	Elmebjergvej	17	E Etage 0	BH120b	49	2	4.162	20.424	403	209	4.774
40 32 7	Elmebjergvej	19	A Etage 0	BH120a	49	2	4.162	20.424	403	209	4.774
40 32 8	Elmebjergvej	19	B Etage 1 H	BH120c	54	2	4.522	22.505	444	231	5.197
40 32 9	Elmebjergvej	19	B Etage 1 V	BH130c	90	3	7.116	37.503	739	384	8.239
40 32 10	Elmebjergvej	19	C Etage 0	BH130a	85	3	6.757	35.421	698	363	7.818
40 32 11	Elmebjergvej	19	D Etage 0	BH130b	85	3	6.757	35.421	698	363	7.818
40 32 12	Elmebjergvej	19	E Etage 1 H	BH130d	90	3	7.116	37.503	739	384	8.239
40 32 13	Elmebjergvej	19	E Etage 1 V	BH120d	54	2	4.522	22.505	444	231	5.197
40 32 14	Elmebjergvej	19	F Etage 0	BH120b	49	2	4.162	20.424	403	209	4.774
40 32 15	Elmebjergvej	21	A Etage 0	BH120a	49	2	4.162	20.424	403	209	4.774
40 32 16	Elmebjergvej	21	B Etage 1 H	BH120c	54	2	4.522	22.505	444	231	5.197
40 32 17	Elmebjergvej	21	B Etage 1 V	BH130c	90	3	7.116	37.503	739	384	8.239
40 32 18	Elmebjergvej	21	C Etage 0	BH130a	85	3	6.757	35.421	698	363	7.818
40 32 19	Elmebjergvej	21	D Etage 0	BH130b	85	3	6.757	35.421	698	363	7.818
40 32 20	Elmebjergvej	21	E Etage 1 H	BH130d	90	3	7.116	37.503	739	384	8.239
40 32 21	Elmebjergvej	21	E Etage 1 V	BH120d	54	2	4.522	22.505	444	231	5.197
40 32 22	Elmebjergvej	21	F Etage 0	BH120b	49	2	4.162	20.424	403	209	4.774
40 32 23	Elmebjergvej	23	A Etage 0	BH120a	49	2	4.162	20.424	403	209	4.774
40 32 24	Elmebjergvej	23	B Etage 1 H	BH120c	54	2	4.522	22.505	444	231	5.197
40 32 25	Elmebjergvej	23	B Etage 1 V	BH130c	90	3	7.116	37.503	739	384	8.239
40 32 26	Elmebjergvej	23	C Etage 0	BH130a	85	3	6.757	35.421	698	363	7.818
40 32 27	Elmebjergvej	23	D Etage 0	BH130b	85	3	6.757	35.421	698	363	7.818
40 32 28	Elmebjergvej	23	E Etage 1 H	BH130d	90	3	7.116	37.503	739	384	8.239
40 32 29	Elmebjergvej	23	E Etage 1 V	BH120d	54	2	4.522	22.505	444	231	5.197
40 32 30	Elmebjergvej	23	F Etage 0	BH120b	49	2	4.162	20.424	403	209	4.774
Totaler					2.049		166.583	853.900	16.835	8.749	192.167

2-rums	16	824	40%
3-rums	14	1.225	60%
I alt	30	2.049	100%

Elmbjergvej

Sorø almennyttige Boligselskab

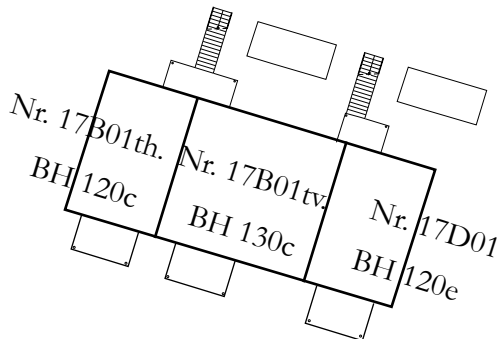
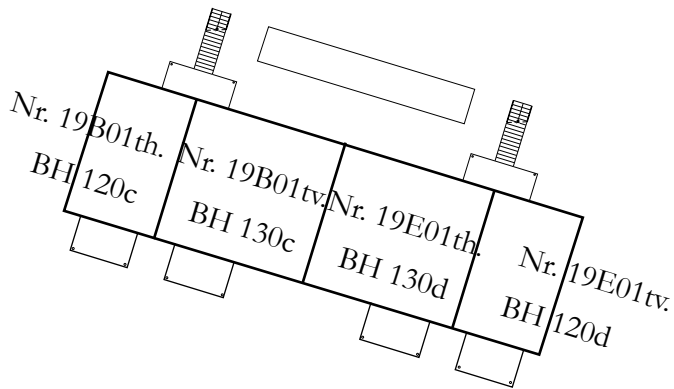
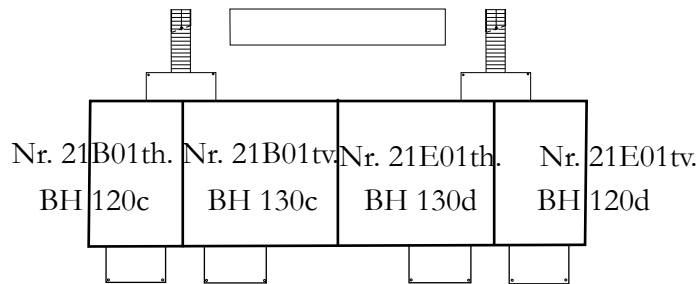
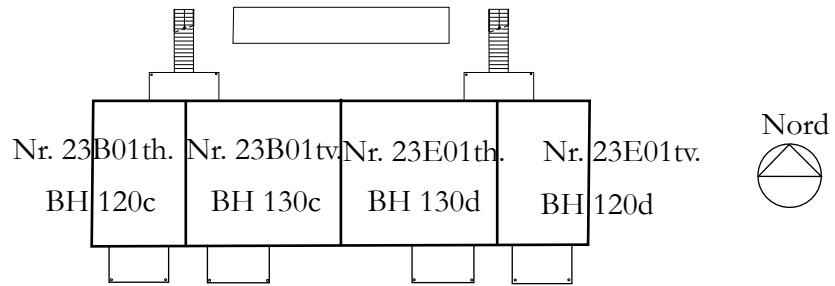
Katrinelystvej



Elmebjergvej

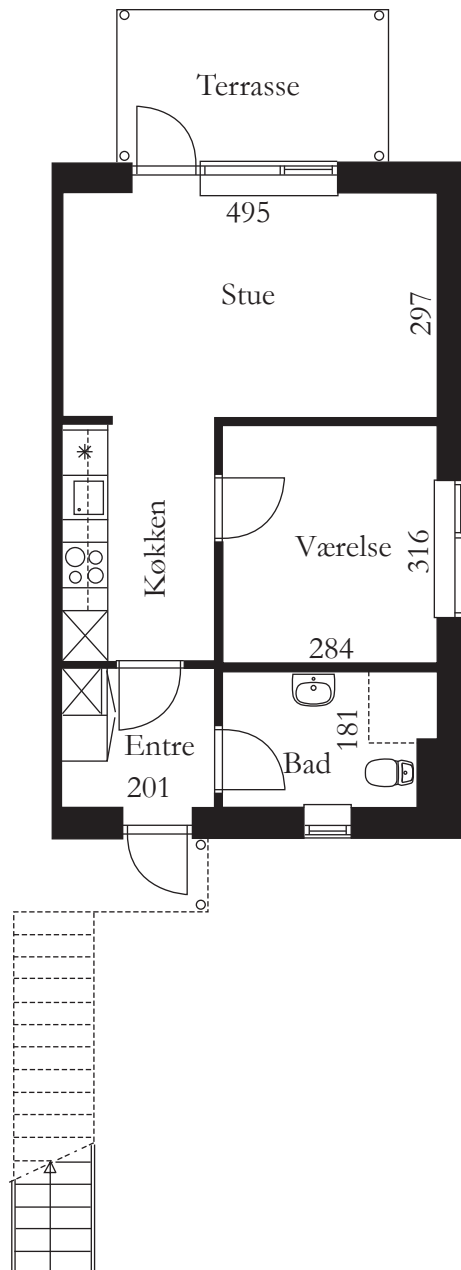
Sorø almennyttige Boligselskab

Katrinelystvej



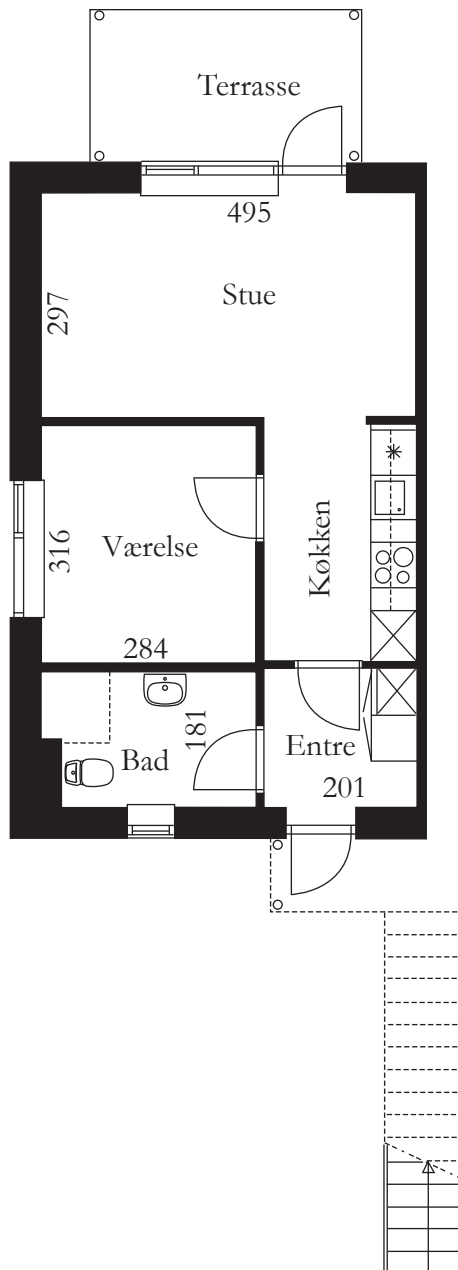
Type BH 120a

Familiebolig 2 rum 49 m²



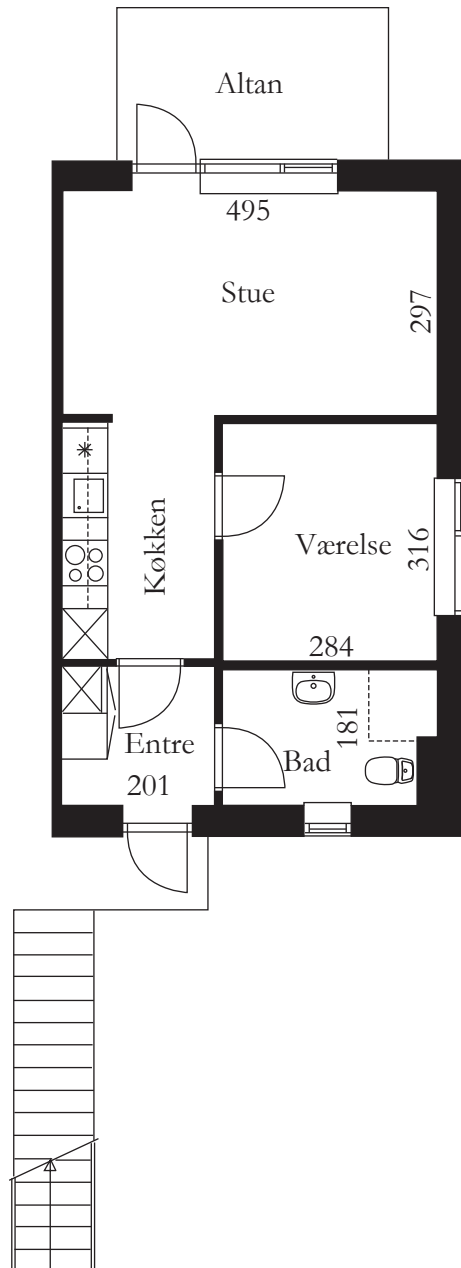
Type BH 120b

Familiebolig 2 rum 49 m²



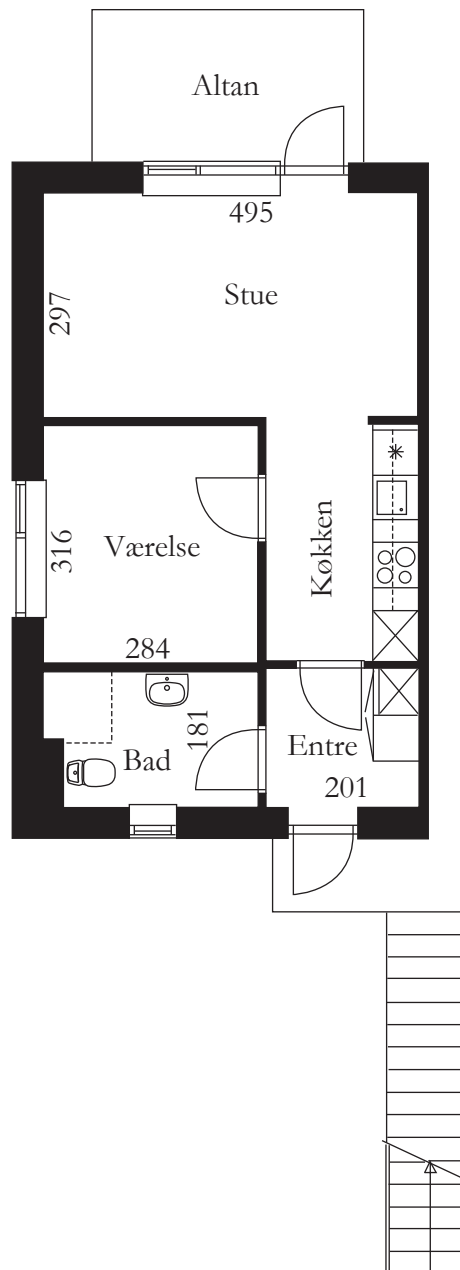
Type BH 120c

Familiebolig 2 rum 54 m²



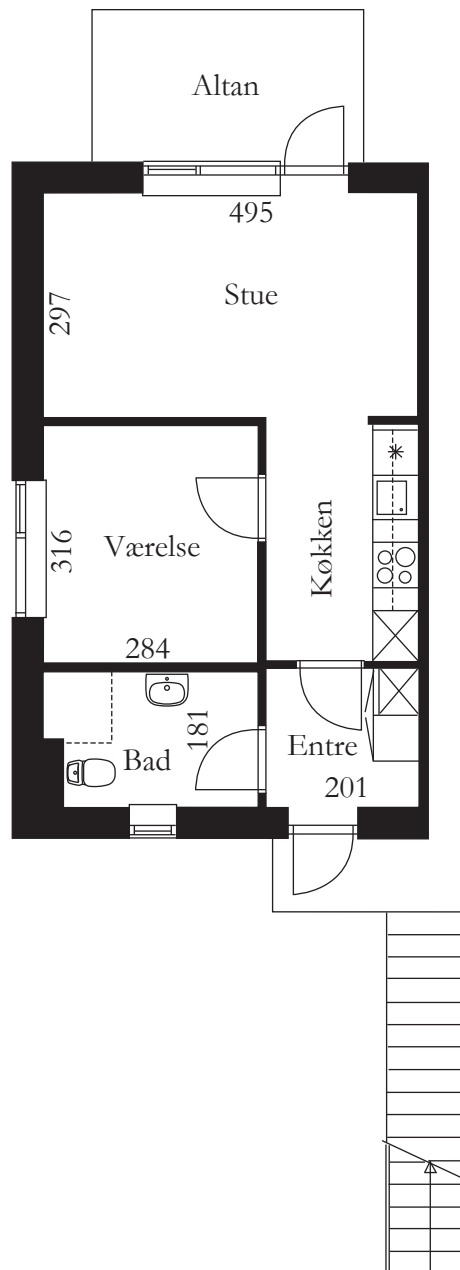
Type BH 120d

Familiebolig 2 rum 54 m²



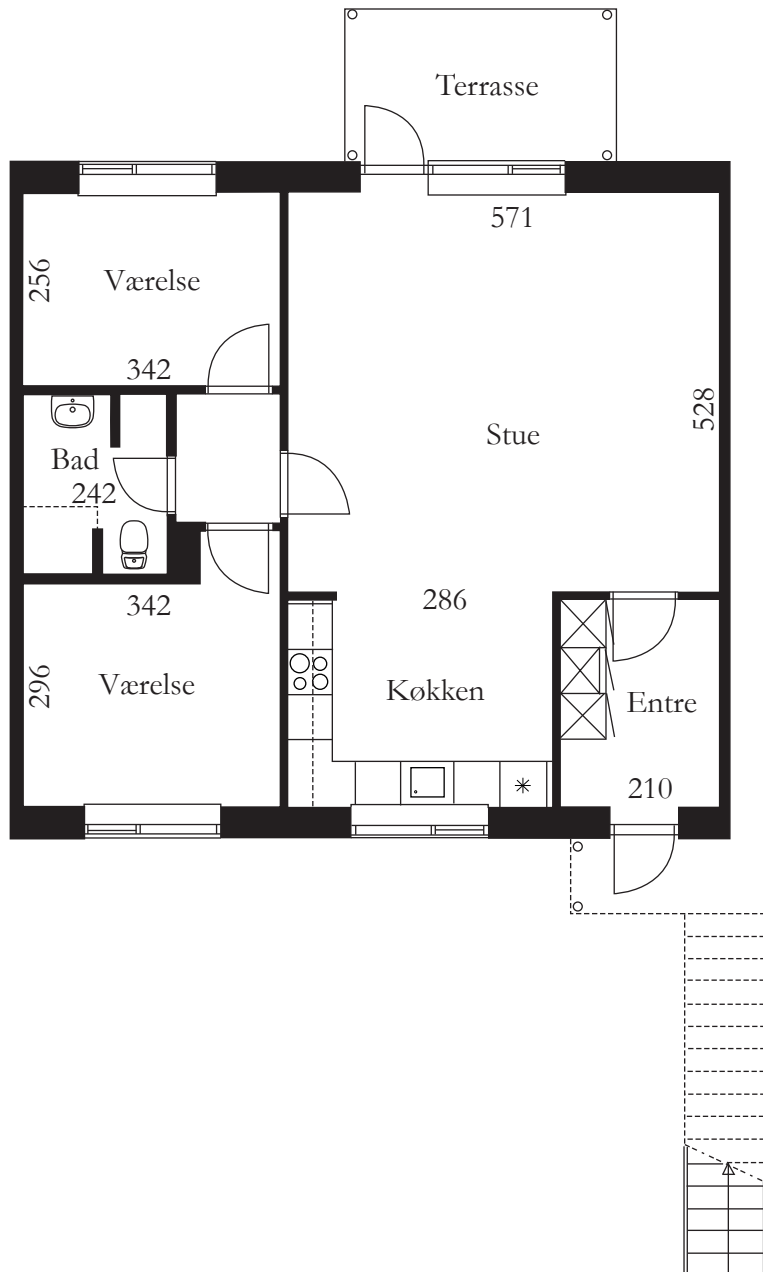
Type BH 120e

Familiebolig 2 rum 54 m²



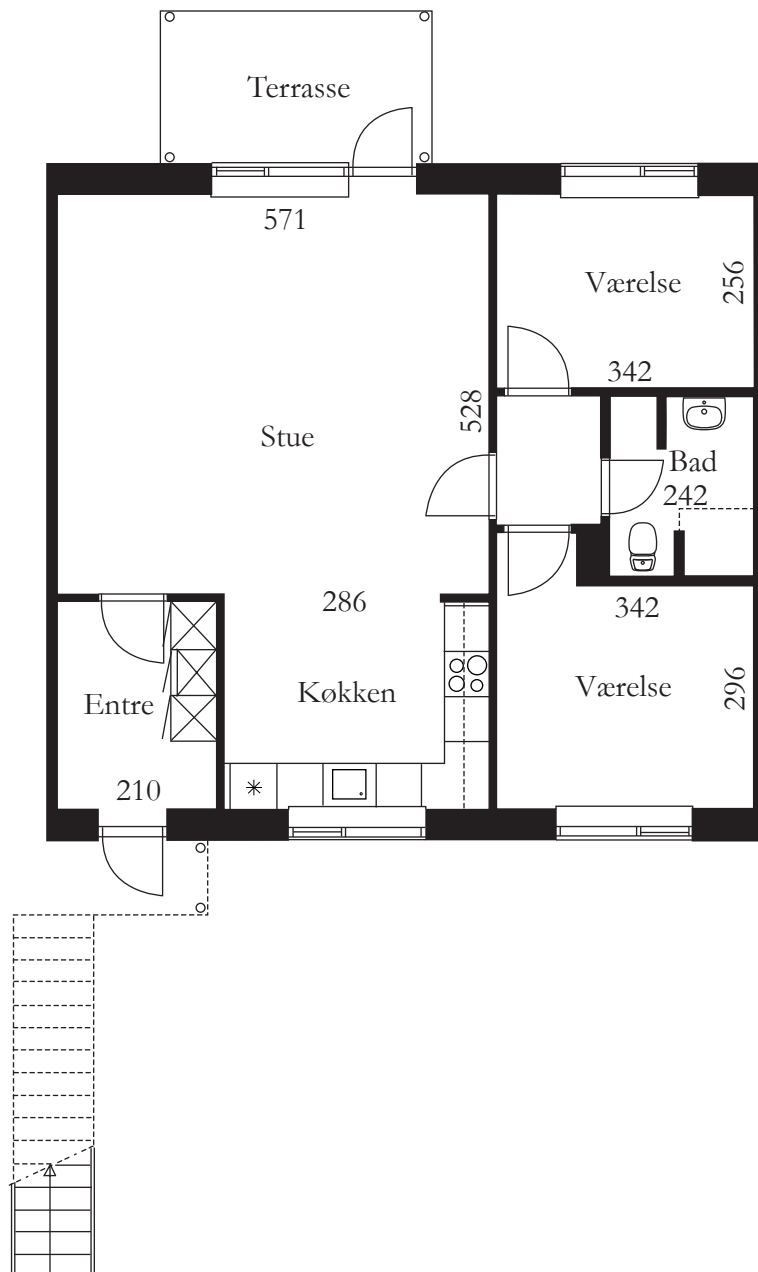
Type BH 130a

Familiebolig 3 rum 85 m²



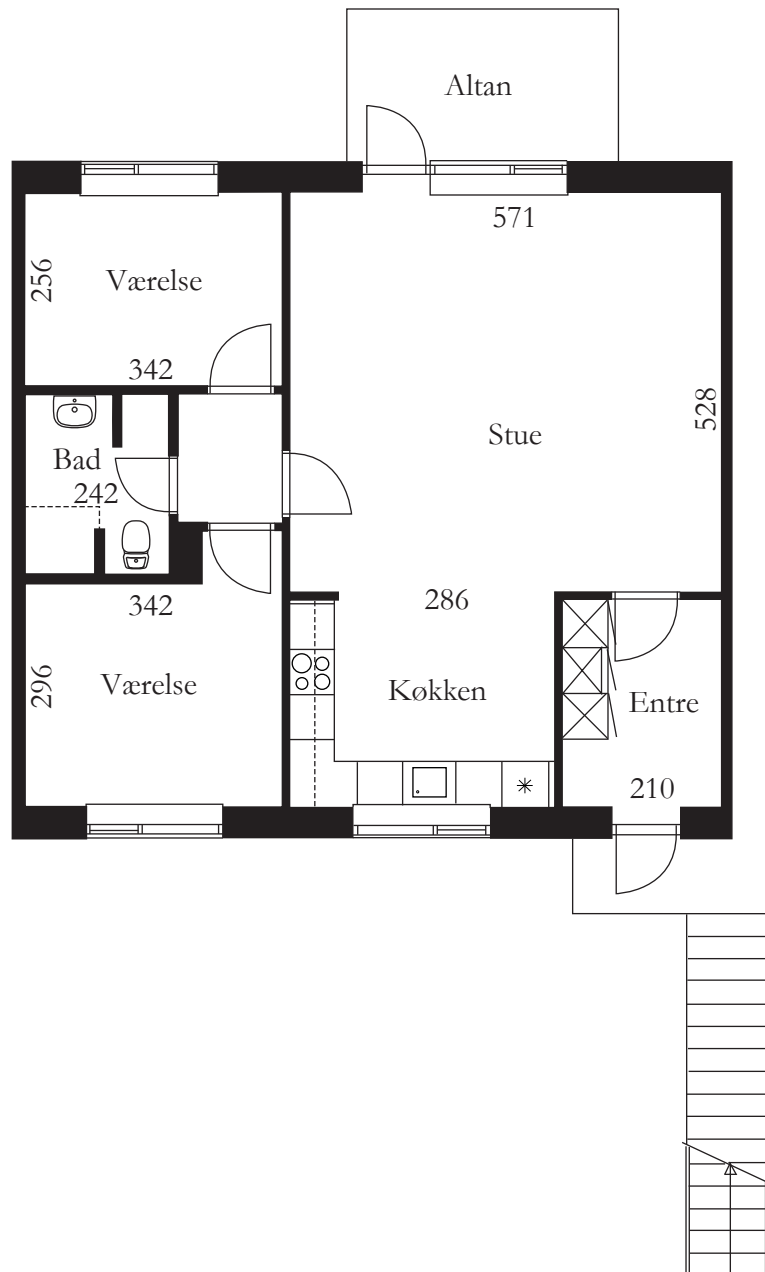
Type BH 130b

Familiebolig 3 rum 85 m²



Type BH 130c

Familiebolig 3 rum 90 m²



Type BH 130d

Familiebolig 3 rum 90 m²

